



Neue Linienführung Kantonsstrasse (NLK)

INFO BAUARBEITEN

25. Januar 2012

UNTERFÜHRUNG STAHELPLATZ - REBENSTRASSE

Am Montag, 9. Januar 2012, wurde mit den Vorbereitungsarbeiten an der Unterführung begonnen und an den letzten zwei Wochenenden die Schutzgerüste im Bereich des Stahelplatzes gegen die Gleisanlagen planmässig erstellt. Die Voraussetzungen für den Bau des eigentlichen Unterführungsbauwerkes sind somit geschaffen.

Ab Montag, 30. Januar 2012 werden die Vorbereitungsarbeiten im Bereich der Rebenstrasse in Angriff genommen. Bauvorgang:

- | | |
|----------------------------|---|
| 30. Jan. bis 3. Febr. 2012 | Einrichtung der Installationsplätze beim Portal Süd und auf dem Grundstück Reben-/Friedenstrasse |
| 6. bis 10. Februar 2012 | Sondage und Unterbrechung der Werkleitungen im Bereich der Rebenstrassenbrücke. Gleichzeitig werden seitens den SBB in den Nächten vom Montag/Dienstag 5./6. bis Mittwoch/ Donnerstag 8./ 9. Februar, jeweils von 24.00 bis 05.15 Uhr. die Hilfs- und Erdleitungen entlang dem Bahntrasse verlegt. |
| 06. bis 17. Februar 2012 | Vorbereitungsarbeiten Brückenabbruch Rebenstrasse. Um dies zu bewerkstelligen, wird die Brücke in der Rebenstrasse ab Montag, 6. Februar bis Ende September 2012 für alle Verkehrsteilnehmenden gesperrt. Fussgänger können sie noch bis zum 13. Februar benützen. Gleichzeitig werden aus Sicherheitsgründen die blau markierten Parkplätze entlang der Friedenstrasse aufgehoben. |
| 19./20. Februar 2012 | Abbruch der Rebenstrassebrücke während der Nacht von Sonntag 22.00 Uhr bis Montag, 05.15 Uhr |
| 20. Febr. bis 2. März 2012 | Bau des Bohrplanums in der westlichen Böschung des Bahneinschnittes zwischen der Rebenstrasse und dem Stahelplatz |
| 5. bis 23. März 2012 | Einbau des Schutzgerüsts zwischen der Rebenstrasse und dem Stahlplatz. Während dieser Zeit ist in den Nächten, jeweils von 24.00 Uhr bis 05.15 Uhr |
| 25./26. März 2012 | Abbruch Nordteil der Bahnbrücke beim Stahelplatz während der Nacht von Sonntag 22.00 Uhr bis Montag, 05.15 Uhr |
| Ende März 2012 | Aufhebung der Verengung beim Breitehof-Gebäude. Ab dann ist die Romanshomerstrasse wieder normal befahrbar. |

Die Arbeiten in der Nacht sind teils mit starken Lärmemissionen verbunden.

Die Unternehmen sind angewiesen lärmarme Geräte einzusetzen und die Beeinträchtigungen minimal zu halten.

Unternehmung: **Spezialtiefbau und Baumeisterarbeiten**

ARGE Arbon / c/o Gerschwiler AG

Schuppis

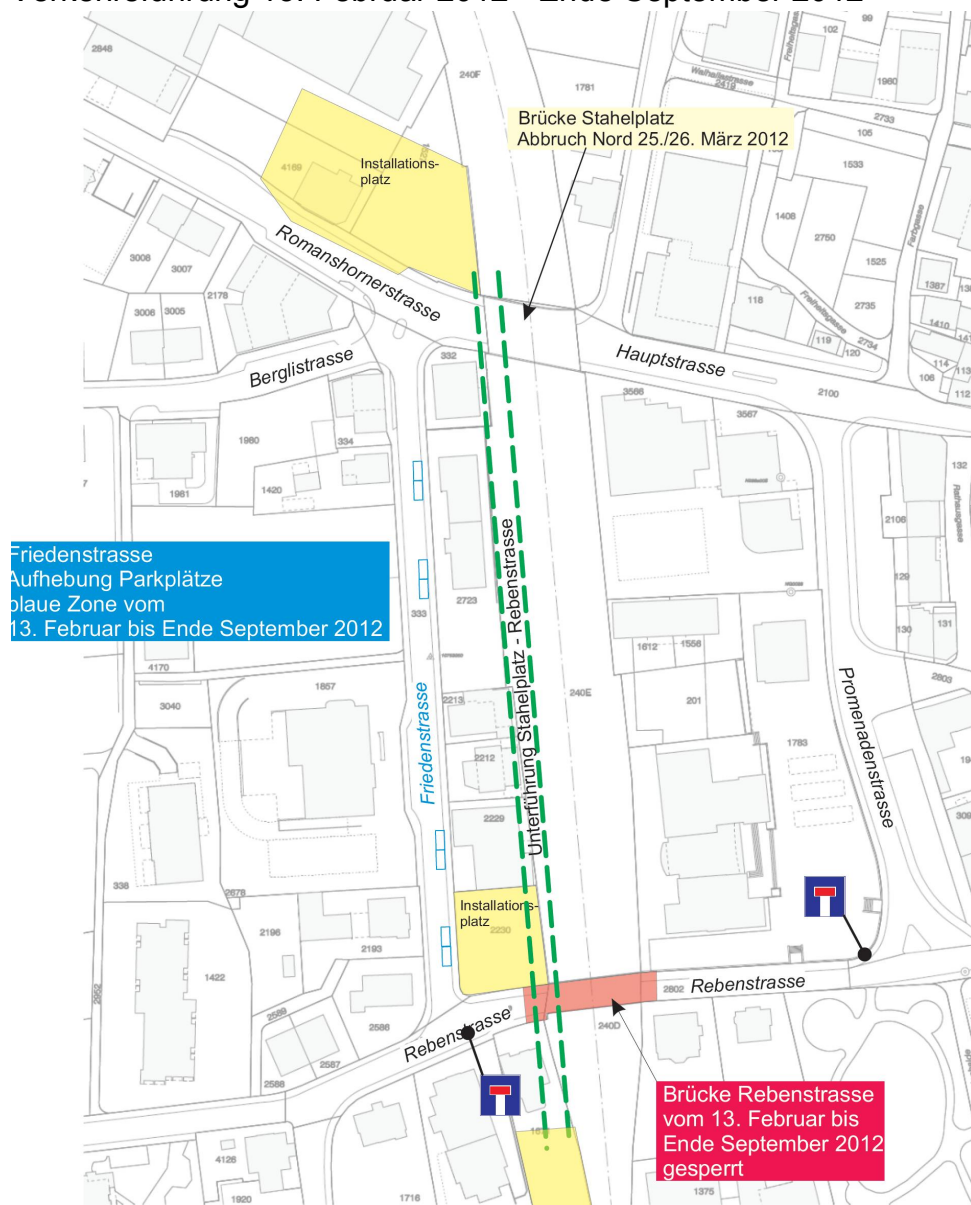
9403 Goldach

Bauführer: Daniel Kropf

Polier: Roland Schmid

SPERRUNG BRÜCKE REBENSTRASSE

Verkehrsführung 13. Februar 2012 - Ende September 2012



Wir bitten wir Sie um Kenntnissnahme und danken Ihnen für Ihr Verständnis. Wir bitten Sie auch allfällige Mieter, Pächter und Kunden über die Bauarbeiten zu orientieren. Vielen Dank.

Falls im Zusammenhang mit diesem Bauvorhaben für Sie Probleme auftreten, so wenden Sie sich bitte an den für diese Baustelle verantwortlichen Projektleiter, Robert Heim vom Kantonalen Tiefbauamt, 8500 Frauenfeld (Tel. 052 724 24 57 / Natel 079 422 28 30)

Freundliche Grüsse

Kantonales Tiefbauamt
Robert Heim

Frauenfeld, 25. Januar 2012

Diese Mitteilung und weitere Informationen zum Projekt „Neue Linienführung Kantonsstrasse“ (NLK) finden Sie auf www.stadtentwicklung.arbon.ch